



# Kurzdiagnose 2012

## **Gemeinde** ■■■■

Größenklasse: 1500 - 2500  
Finanzjahre: 2007, 2008, 2009,  
2010, 2011

Erstellt am 28.11.2012



## Inhaltsverzeichnis

Statistik	3
Die Öffentliche Sparquote	4
Die Eigenfinanzierungsquote	5
Die Personalquote	6
Die Gebrauchs- & Verbrauchsquote	7
Die Verwaltungs- & Betriebsaufwandquote	8
Die Förderquote	9
Die Gebührenquote	10
Die Quote der eigenen Steuern	11
Die Schuldendienstquote	12
Die Verschuldungsdauer	13
Die Quote der freien Finanzspitze	14
Die Pro-Kopf-Verschuldung	15



## Statistik

Gemeinde: ""

Größenklasse: 1500 - 2500

Bundesland: Tirol

Bezirk: Innsbruck-Land

Vergleichsgemeinde: ""

Gemeindeart: Gemeinde

Reportname: Gemeinde Kurzdiagnose kS IVM branded\_20121109\_chp

Ausführungsdatum : 28.11.2012 10:48:10

Einwohner	2007	2008	2009	2010	2011
€€		€€	€€	€€	€€

Gemeinden gleicher Cluster im Bundesland	2007	2008	2009	2010	2011
Tirol	50	53	53	54	54

Gemeinden gleicher Cluster im Bezirk	2007	2008	2009	2010	2011
Innsbruck-Land	9	11	11	11	11

### gesamtes Bundesland

Gemeinden im Bundesland	2007	2008	2009	2010	2011
Tirol	279	279	279	279	279

### gesamter Bezirk

Gemeinden im Bezirk	2007	2008	2009	2010	2011
Innsbruck-Land	65	65	65	65	65



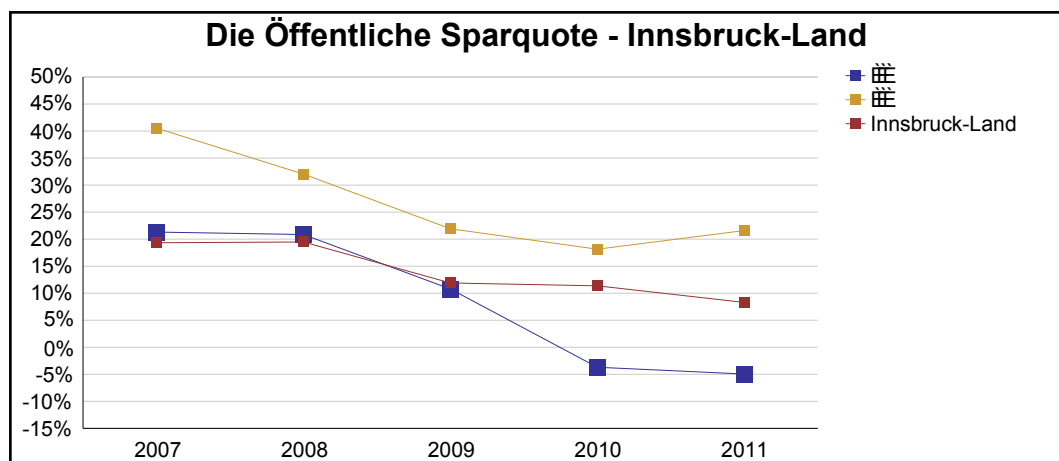
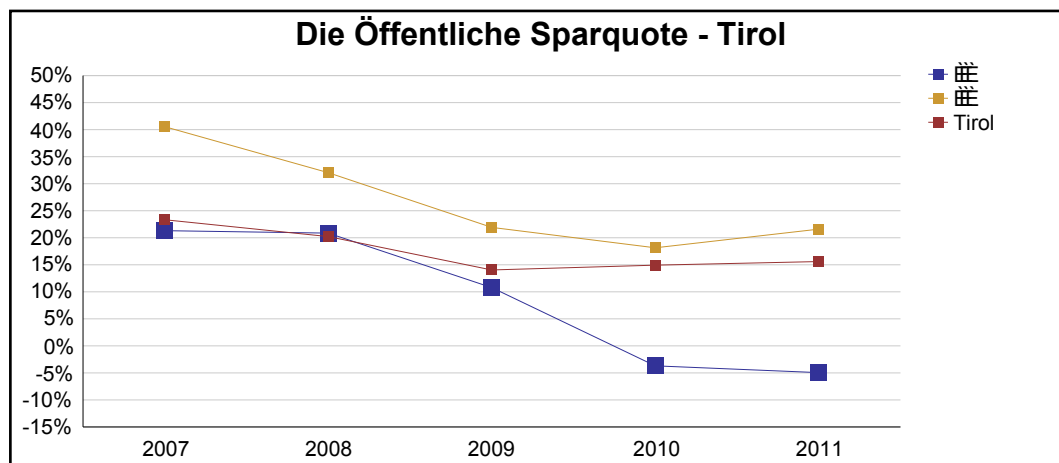
## Die Öffentliche Sparquote

Gibt an, in wie weit finanzielle Mittel aus dem laufenden Betrieb der Gemeinde für die Tilgung von Darlehen und für die Finanzierung von Investitionen in der Gemeinde bereit stehen.

### Beurteilungskriterien

grün	> 25%	Sehr Gut
	> 20 %	Gut
orange	> 15 %	Befriedigend
	> 5 %	Genügend
rot	< 5 %	Nicht genügend

Ein negativer Wert weist auf eine sehr angespannte Finanzsituation hin, Sanierungsmaßnahmen sollten dringend gesetzt werden.



	2007	2008	2009	2010	2011
ÖSQ Gemeinde	21,31%	20,88%	10,78%	-3,69%	-4,95%
ÖSQ Vergleichsgemeinde	40,55%	32,04%	21,92%	18,14%	21,59%
ÖSQ Bundesland	23,33%	20,22%	14,04%	14,93%	15,60%
ÖSQ Bezirk	19,34%	19,48%	11,90%	11,37%	8,30%

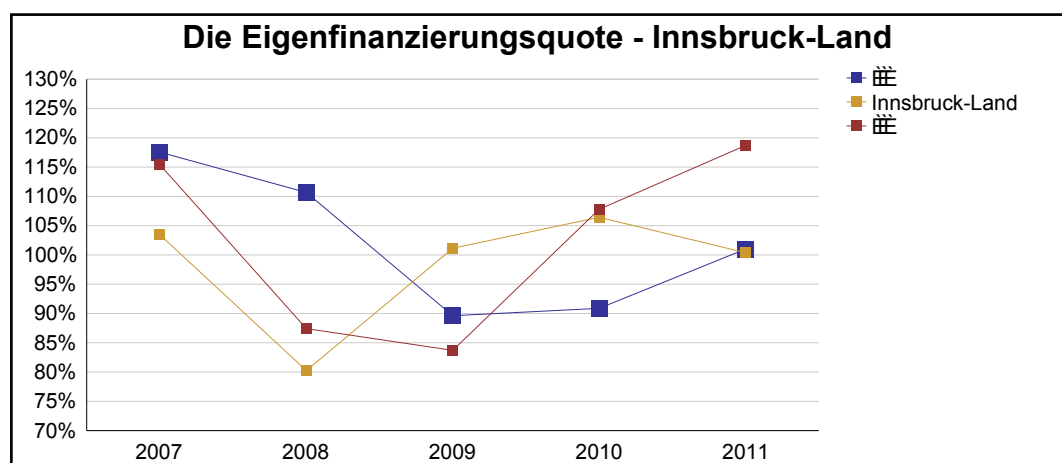
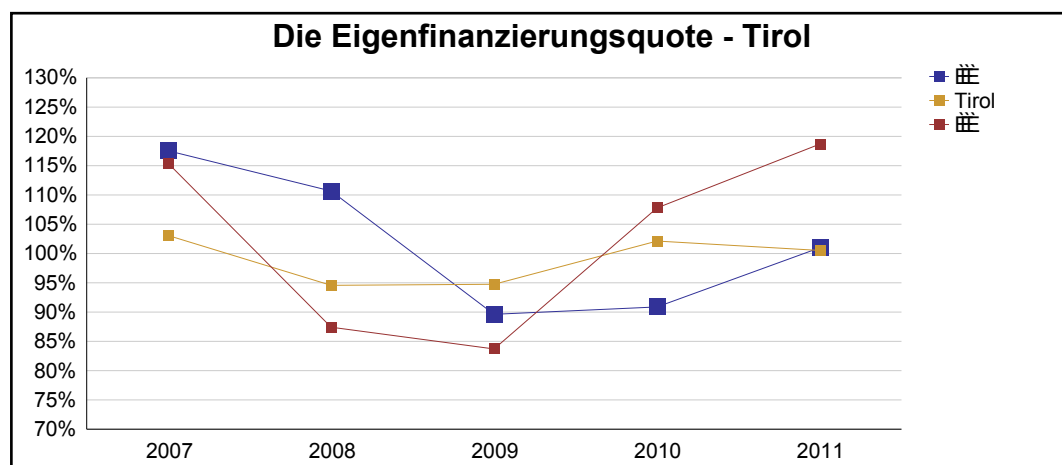


## Die Eigenfinanzierungsquote

Zeigt, ob Investitionen in der Gemeinde im Planungszeitraum durch Fremdkapital finanziert werden müssen.

### Beurteilungskriterien

grün	> 110 %	Sehr Gut
	> 100 %	Gut
orange	> 90 %	Befriedigend
	> 80 %	Genügend
rot	< 80 %	Nicht Genügend



	2007	2008	2009	2010	2011
EFQ Gemeinde	117,54%	110,67%	89,62%	90,88%	101,00%
EFQ Vergleichsgemeinde	115,41%	87,42%	83,70%	107,79%	118,70%
EFQ Bundesland	103,08%	94,57%	94,75%	102,13%	100,52%
EFQ Bezirk	103,45%	80,25%	101,14%	106,43%	100,58%

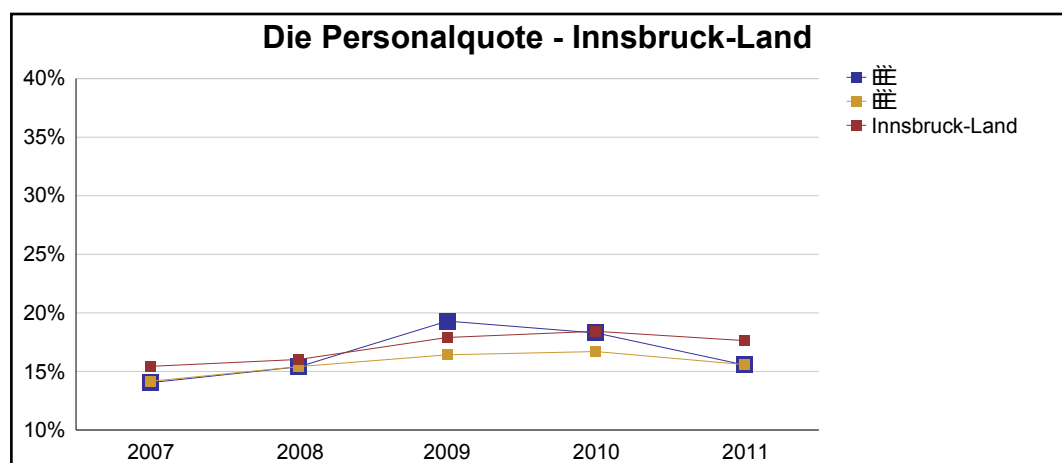
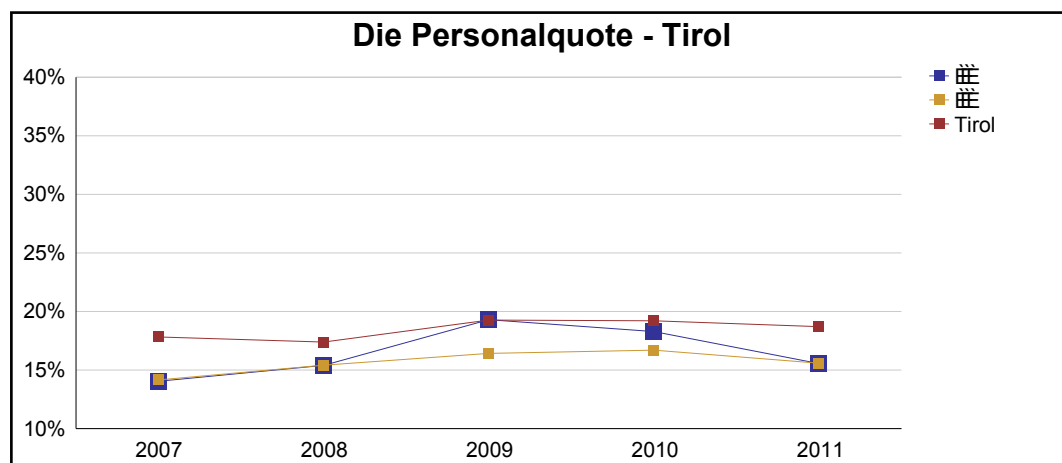
## Die Personalquote

Die Personalquote zeigt an, in wie weit die laufenden Einnahmen der Gemeinde für Leistungen für Personal gebunden sind. (Die Personalausgaben in Bezug zu den Einnahmen)

### Beurteilungskriterien

grün <20% unter dem Durchschnittswert  
 weiß - 20% bis +10% des Durchschnittwertes  
 orange +10% bis +20% des Durchschnittwertes  
 rot >20% über dem Durchschnittswert

Als Basis dient der Durchschnitt des Bundeslandes (alle Gemeinden im gleichen Cluster).



	2007	2008	2009	2010	2011
PersQ Gemeinde	14,04%	15,40%	19,30%	18,29%	15,55%
PersQ Vergleichsgemeinde	14,16%	15,41%	16,42%	16,70%	15,58%
PersQ Bundesland	17,82%	17,39%	19,27%	19,20%	18,71%
PersQ Bezirk	15,43%	16,02%	17,90%	18,43%	17,63%



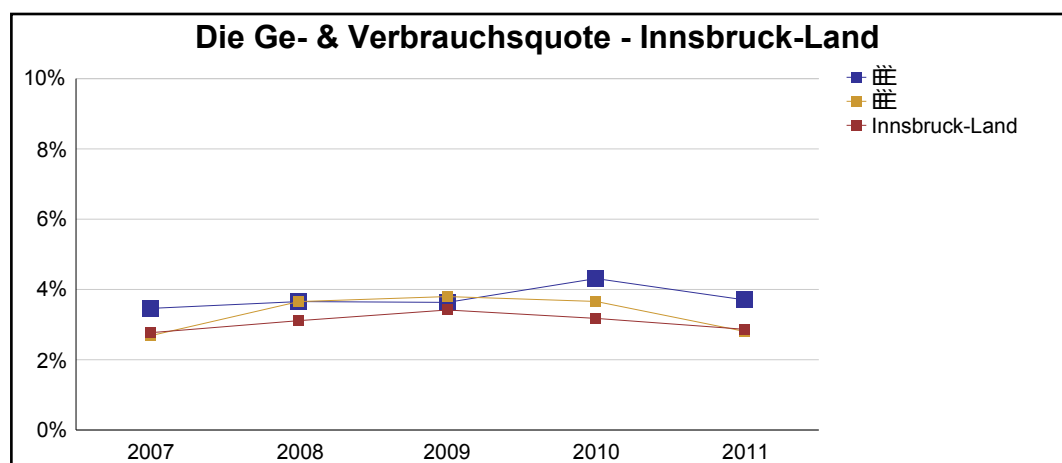
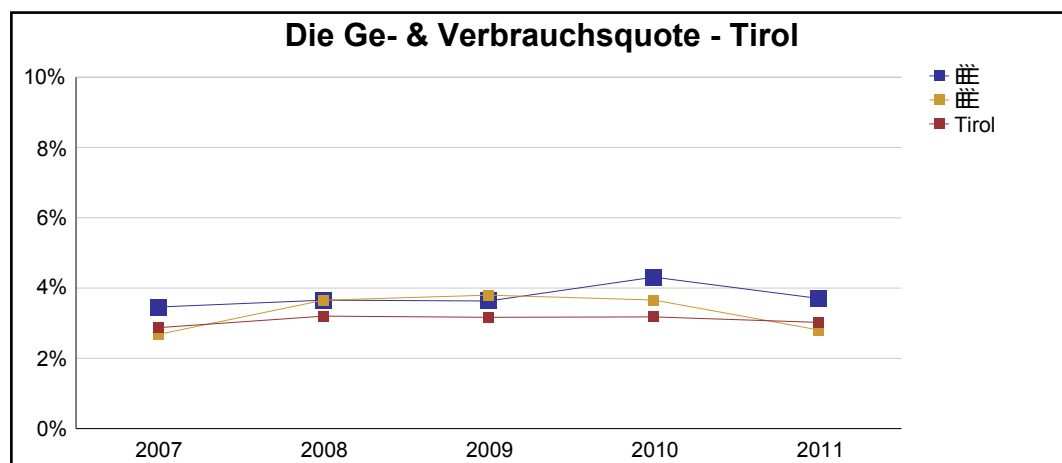
## Die Gebrauchs- & Verbrauchsquote

Die Gebrauchs- & Verbrauchsquote zeigt die Ausgaben für Gebrauchs- & Verbrauchsmittel in Bezug zu den Einnahmen.

### Beurteilungskriterien

grün	<20% unter dem Durchschnittswert
weiß	- 20% bis +10% des Durchschnittwertes
orange	+10% bis +20% des Durchschnittwertes
rot	>20% über dem Durchschnittswert

Als Basis dient der Durchschnitt des Bundeslandes (alle Gemeinden im gleichen Cluster).



	2007	2008	2009	2010	2011
GVQ Gemeinde	3,46%	3,65%	3,63%	4,31%	3,70%
GVQ Vergleichsgemeinde	2,68%	3,66%	3,80%	3,66%	2,81%
GVQ Bundesland	2,87%	3,20%	3,17%	3,18%	3,02%
GVQ Bezirk	2,77%	3,11%	3,42%	3,18%	2,87%



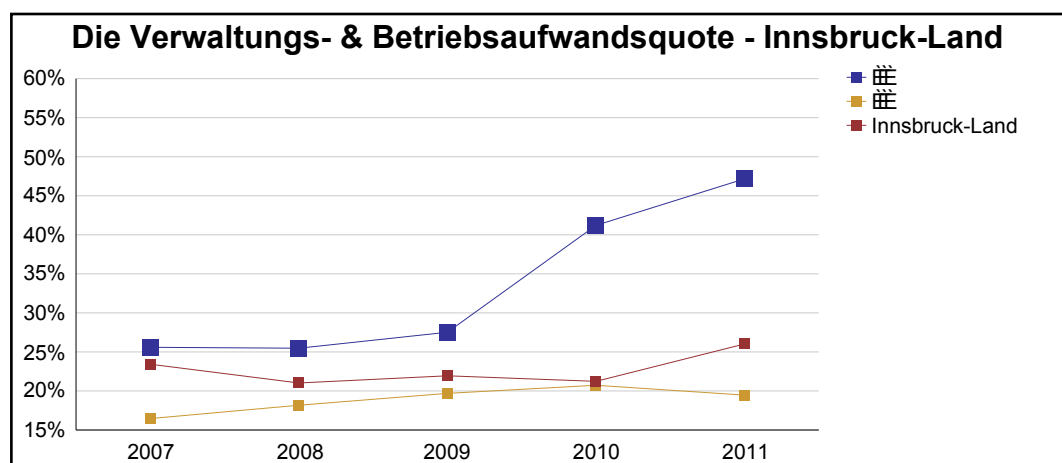
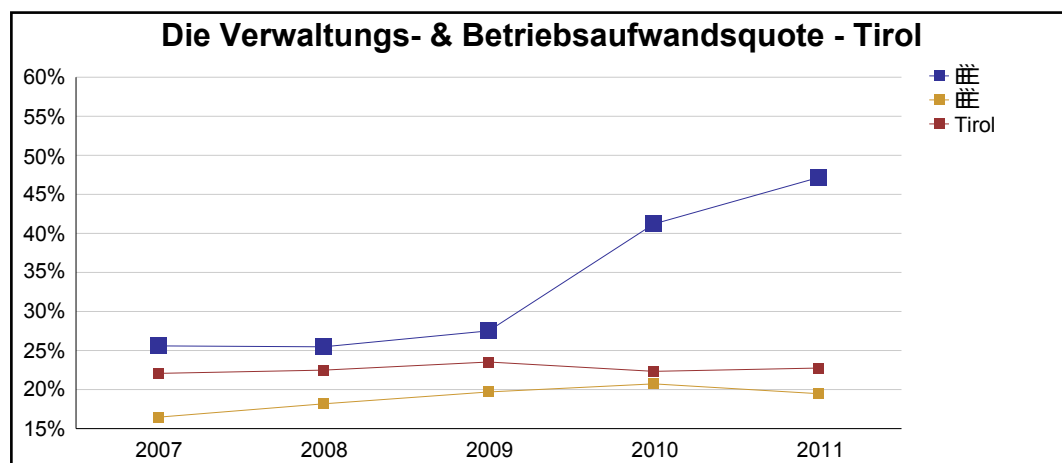
## Die Verwaltungs- & Betriebsaufwandsquote

Die Verwaltungs- & Betriebsaufwandsquote zeigt die Ausgaben für Verwaltungs- & Betriebsaufwand in Bezug zu den Einnahmen.

### Beurteilungskriterien

- grün <20% unter dem Durchschnittswert
- weiß - 20% bis +10% des Durchschnittwertes
- orange +10% bis +20% des Durchschnittwertes
- rot >20% über dem Durchschnittswert

Als Basis dient der Durchschnitt des Bundeslandes (alle Gemeinden im gleichen Cluster).



	2007	2008	2009	2010	2011
VBQ Gemeinde	25,59%	25,48%	27,52%	41,21%	47,17%
VBQ Vergleichsgemeinde	16,48%	18,17%	19,69%	20,73%	19,47%
VBQ Bundesland	22,07%	22,49%	23,53%	22,33%	22,76%
VBQ Bezirk	23,42%	21,02%	21,94%	21,23%	26,02%





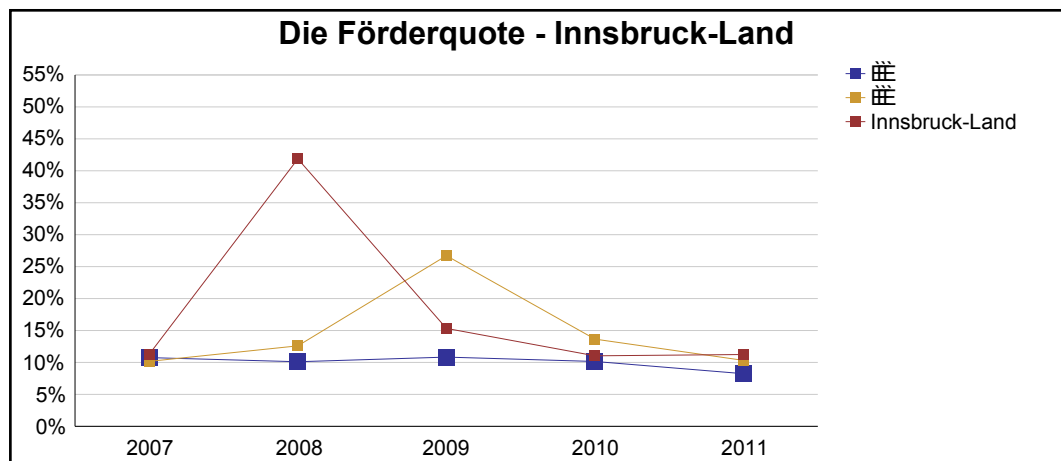
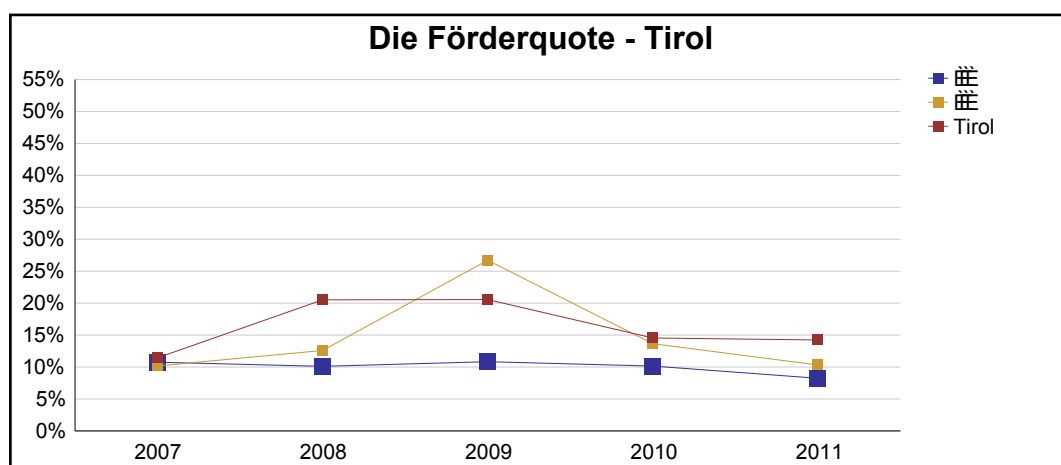
## Die Förderquote

Die Förderquote zeigt die Ausgaben für Förderungen (KZ 27 + KZ 44) in Bezug zu den Einnahmen.

### Beurteilungskriterien

- grün <20% unter dem Durchschnittswert
- weiß - 20% bis +10% des Durchschnittwertes
- orange +10% bis +20% des Durchschnittwertes
- rot >20% über dem Durchschnittswert

Als Basis dient der Durchschnitt des Bundeslandes (alle Gemeinden im gleichen Cluster).



	2007	2008	2009	2010	2011
FörderQ Gemeinde	10,75%	10,11%	10,84%	10,15%	8,24%
FörderQ Vergleichsgemeinde	10,17%	12,69%	26,71%	13,65%	10,32%
FörderQ Bundesland	11,44%	20,52%	20,56%	14,55%	14,24%
FörderQ Bezirk	11,29%	41,86%	15,33%	11,04%	11,24%



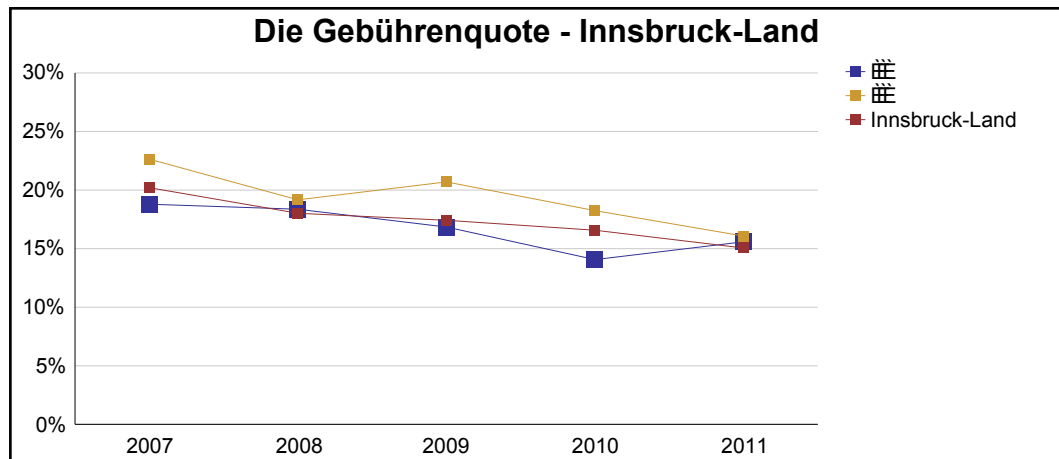
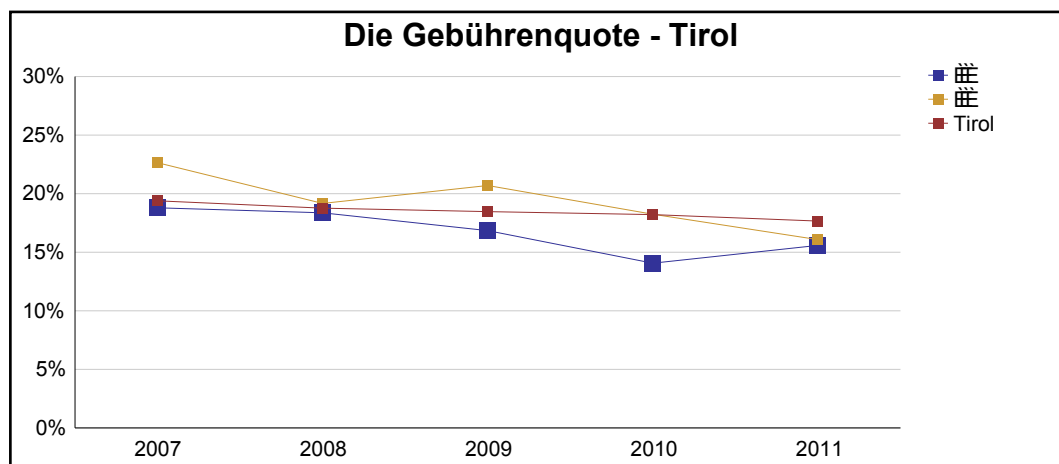
## Die Gebührenquote

Die Gebührenquote zeigt die Einnahmen aus Gebühren (KZ 12) in Bezug zu den Ausgaben.

### Beurteilungskriterien

- grün >20% über dem Durchschnittswert
- weiß - 10% bis +20% des Durchschnittwertes
- orange - 20% bis - 10% des Durchschnittwertes
- rot <20% unter dem Durchschnittswert

Als Basis dient der Durchschnitt des Bundeslandes (alle Gemeinden im gleichen Cluster).



	2007	2008	2009	2010	2011
GebQ Gemeinde	18,79%	18,37%	16,85%	14,07%	15,59%
GebQ Vergleichsgemeinde	22,64%	19,17%	20,70%	18,24%	16,08%
GebQ Bundesland	19,39%	18,76%	18,47%	18,21%	17,66%
GebQ Bezirk	20,21%	18,02%	17,42%	16,57%	15,06%



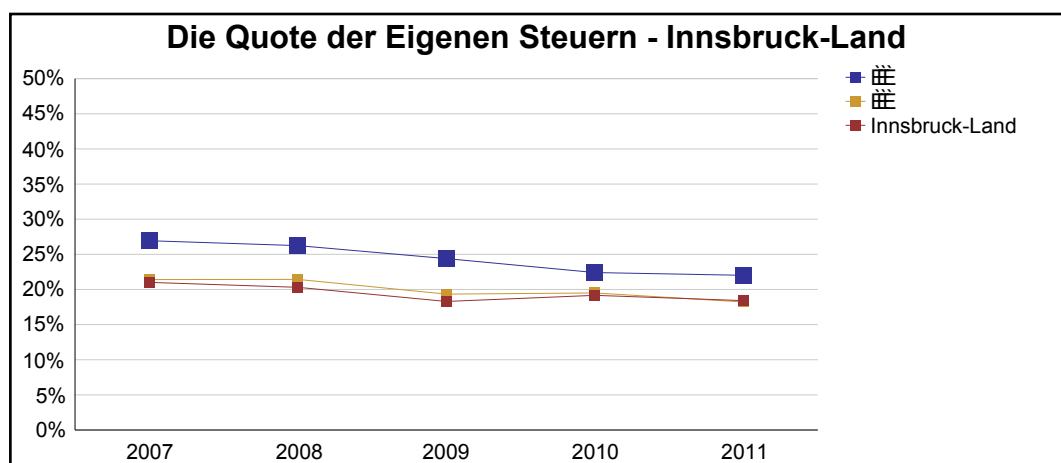
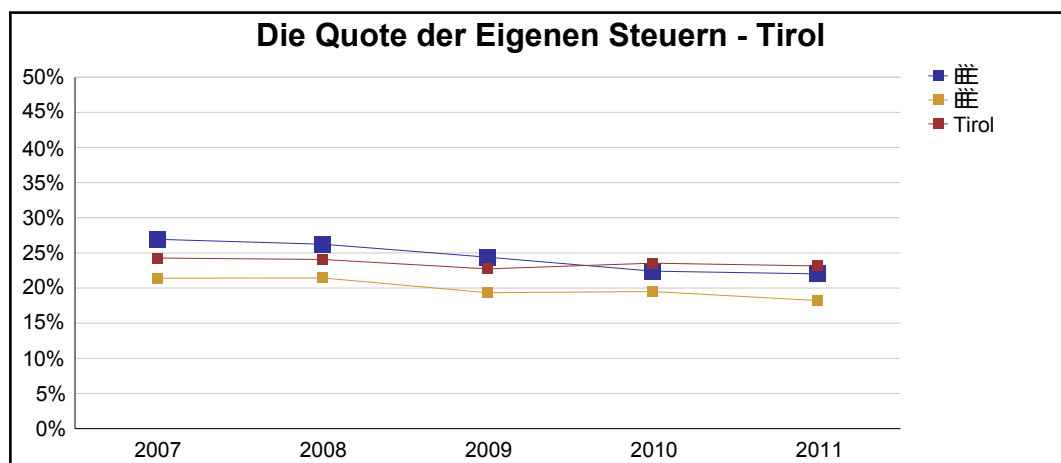
## Die Quote der Eigenen Steuern

Die Quote der Eigenen Steuern zeigt die Einnahmen aus Eigenen Steuern in Bezug zu den Ausgaben.

### Beurteilungskriterien

- grün >20% über dem Durchschnittwert
- weiß - 10% bis +20% des Durchschnittwertes
- orange - 20% bis - 10% des Durchschnittwertes
- rot <20% unter dem Durchschnittwert

Als Basis dient der Durchschnitt des Bundeslandes (alle Gemeinden im gleichen Cluster).



	2007	2008	2009	2010	2011
EiStQ Gemeinde	26,93%	26,24%	24,39%	22,40%	22,01%
EiStQ Vergleichsgemeinde	21,41%	21,43%	19,34%	19,50%	18,22%
EiStQ Bundesland	24,27%	24,07%	22,73%	23,54%	23,14%
EiStQ Bezirk	21,01%	20,31%	18,29%	19,16%	18,41%

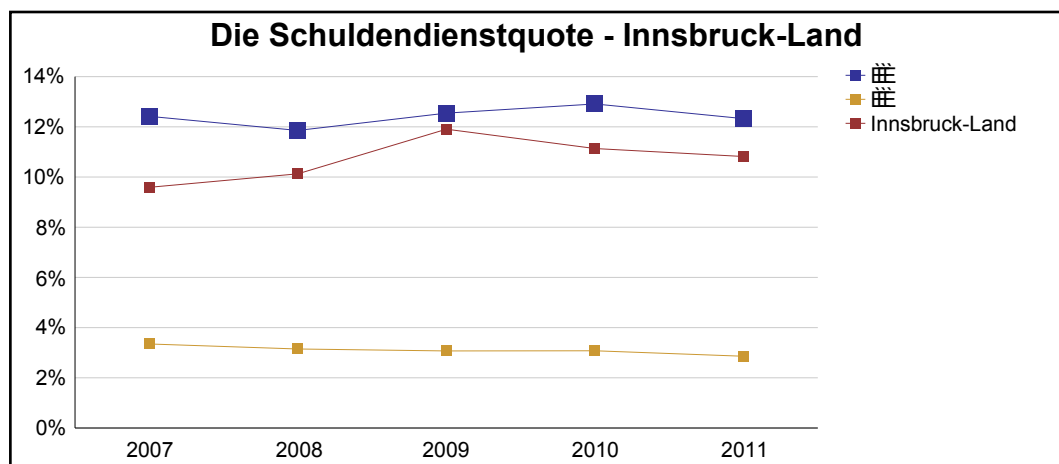
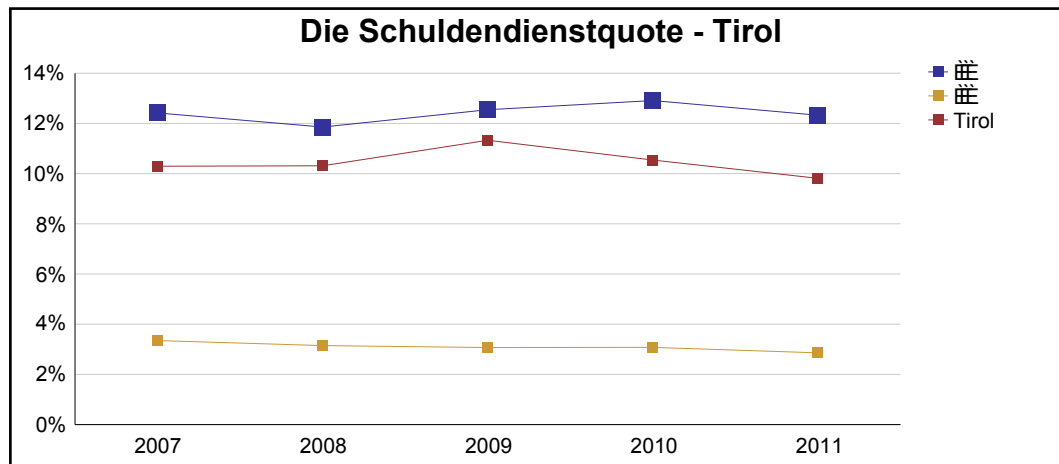


## Schuldendienstquote

Die Schuldendienstquote zeigt an, inwiefern öffentliche Abgaben für den Schuldendienst (Zinsen und Tilgung) verwendet werden müssen.

### Beurteilungskriterien

grün	< 10%	Sehr Gut
	< 15%	Gut
orange	< 20%	Befriedigend
	< 25%	Genügend
rot	> 25%	Nicht genügend



	2007	2008	2009	2010	2011
SDQ Gemeinde	12.42%	11.86%	12.55%	12.91%	12.33%
SDQ Vergleichsgemeinde	3.36%	3.16%	3.07%	3.08%	2.86%
SDQ Bundesland	10.30%	10.31%	11.33%	10.54%	9.81%
SDQ Bezirk	9.59%	10.13%	11.91%	11.14%	10.82%

Anmerkung: Diese Werte können abweichen, wenn Haftungen vorliegen. Diese müssen ggf. berücksichtigt werden.

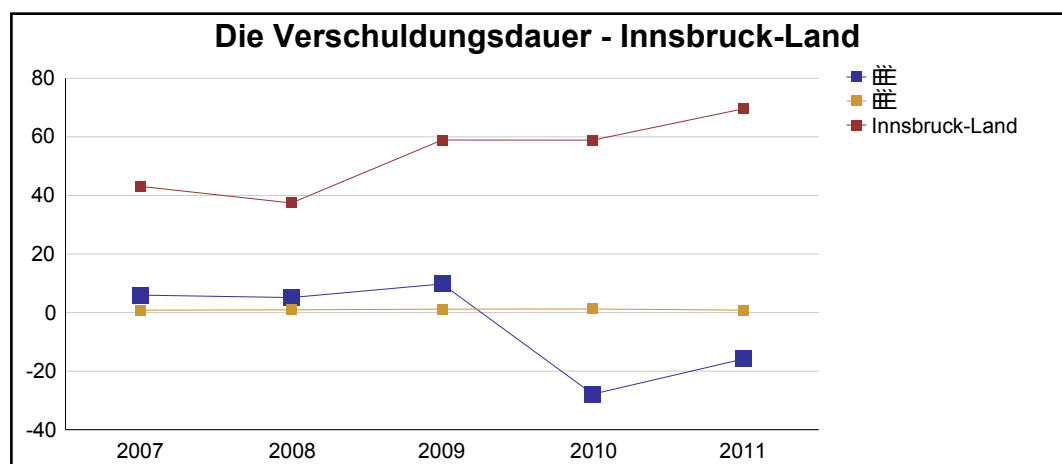
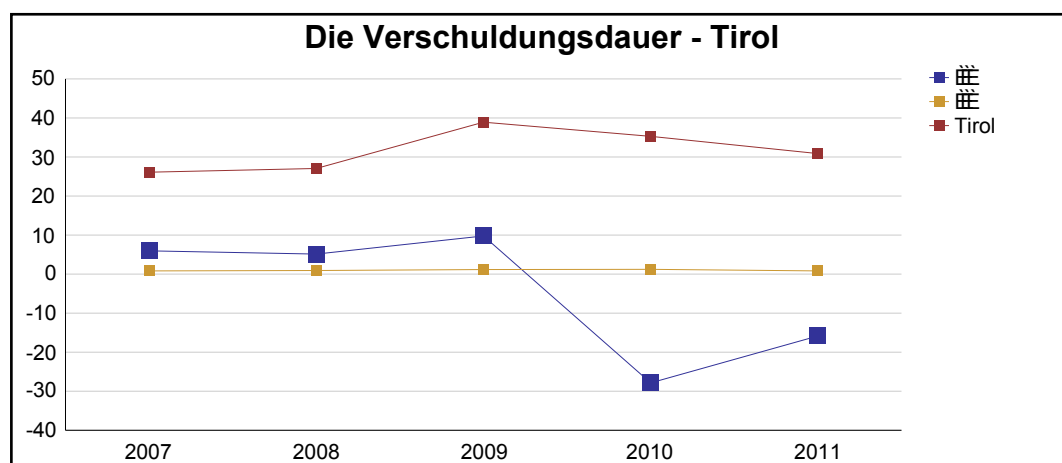


## Verschuldungsdauer

Die Verschuldungsdauer gibt an, wie lange es theoretisch dauert, dass alle Schulden inkl. schuldähnlichen Verpflichtungen zurückgezahlt werden können unter der Annahme, dass keine neuen Investitionen getätigt werden.

### Beurteilungskriterien

grün	< 3 Jahre	Sehr Gut
	< 7 Jahre	Gut
orange	< 12 Jahre	Befriedigend
	< 25 Jahre	Genügend
rot	> 25 Jahre	Nicht genügend



	2007	2008	2009	2010	2011
VSD Gemeinde	5,959	5,130	9,772	-27,859	-15,842
VSD Vergleichsgemeinde	0,323	0,326	1,173	1,222	0,325
VSD Bundesland	26,106	27,062	38,916	35,287	30,870
VSD Bezirk	43,082	37,427	58,932	58,888	69,601

Anmerkung: Diese Werte können abweichen, wenn Haftungen vorliegen. Diese müssen ggf. berücksichtigt werden.

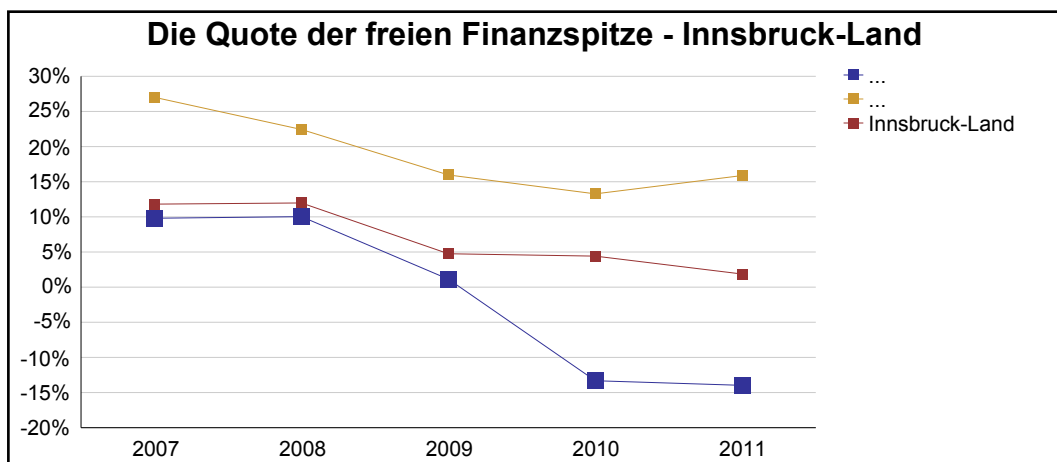
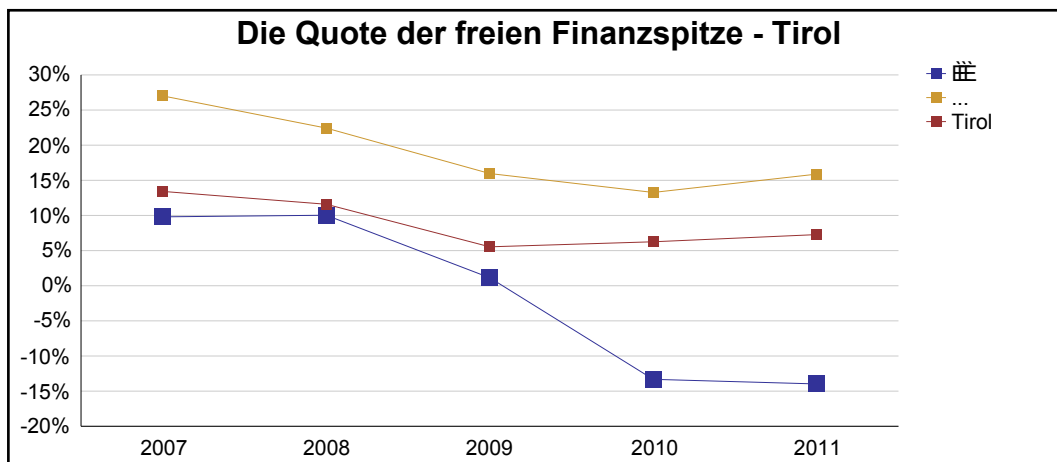


## Quote der freien Finanzspitze

Die Quote der freien Finanzspitze, auch Überschuss der laufenden Gebarung genannt, zeigt an, in welchem Ausmaß laufende Einnahmen für neue Investitionen und damit verbundene Folgekosten bereitstehen.

### Beurteilungskriterien

grün	> 15%	Sehr Gut
	> 12 %	Gut
orange	> 8%	Befriedigend
	> 3 %	Genügend
rot	< 3 %	Nicht genügend

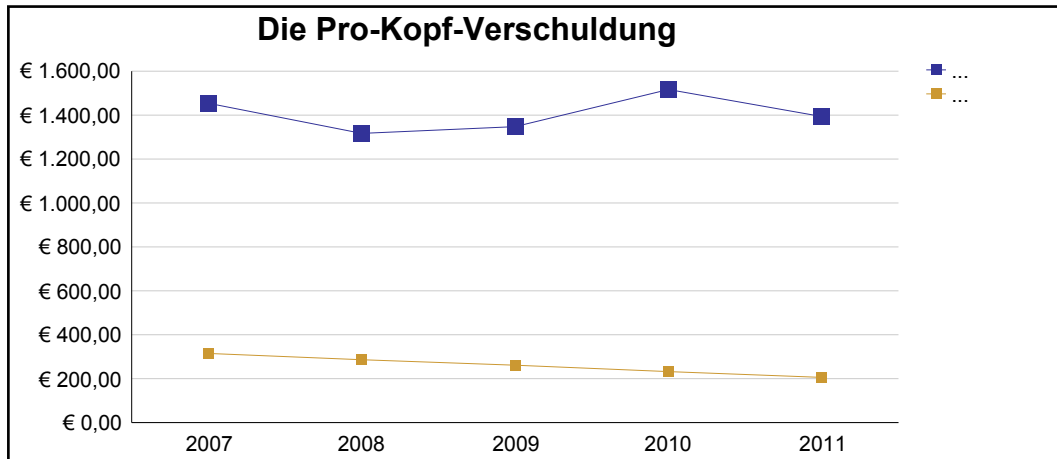


	2007	2008	2009	2010	2011
QFF Gemeinde	9,80%	10,03%	1,14%	-13,32%	-13,98%
QFF Vergleichsgemeinde	27,01%	22,44%	15,97%	13,27%	15,88%
QFF Bundesland	13,42%	11,59%	5,54%	6,26%	7,28%
QFF Bezirk	11,81%	11,98%	4,75%	4,41%	1,86%



## Pro-Kopf-Verschuldung

Die Pro-Kopf-Verschuldung gibt an, wie hoch der Schuldenstand im Vergleich zur Einwohnerzahl ist



	2007	2008	2009	2010	2011
PKV Gemeinde	€ 1.454,17	€ 1.316,81	€ 1.347,58	€ 1.516,71	€ 1.393,56
PKV Vergleichsgemeinde	€ 331,67	€ 295,09	€ 269,35	€ 241,66	€ 214,22